

FACTORY AUTOMATION

三菱电机人机界面 GOT SIMPLE 系列新产品新闻

期待已久的GOT SIMPLE系列12.1英寸宽屏全新上市!



- 采用WXGA分辨率的12.1英寸宽屏, 高清晰易操作
- GOT前面搭载USB(设备)&POWER LED
- 标准搭载以太网接口(2个端口)
- GOT与驱动器关联, 提升设备启动、调整作业的效率
- 通过1对多连接(最多4CH), 可监视多个FA机器的状态
- 在GOT的字符串输入中, 已支持拼音转换

解决作业现场难题的推荐功能!

GOT Drive(与伺服关联)

可通过图表等确认伺服放大器的状态以及进行参数设置和调整。另外,可掌握机械的老化程度和部件的更换时期,因此可轻松地 进行预防性维护。

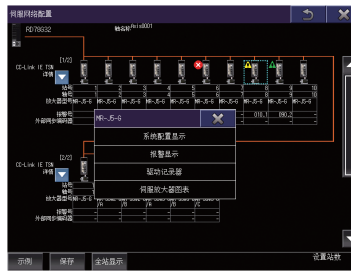


精选功能 系统桌面启动器功能

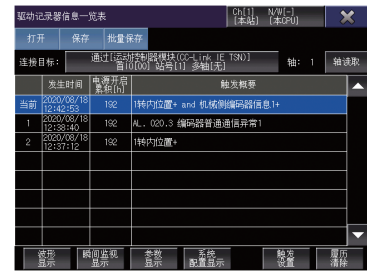
可通过图形化的系统配置图确认GOT上连接的 伺服放大器的状态。

精选功能 驱动记录器功能

可从伺服放大器读取伺服报警发生前后的 伺服数据(电机电流、位置指令等),并通过波形、 数据一览表进行显示。



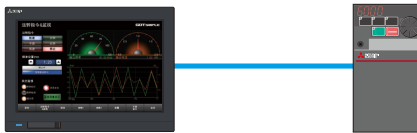
系统桌面启动器(伺服网络配置)画面



驱动记录器信息一览表画面

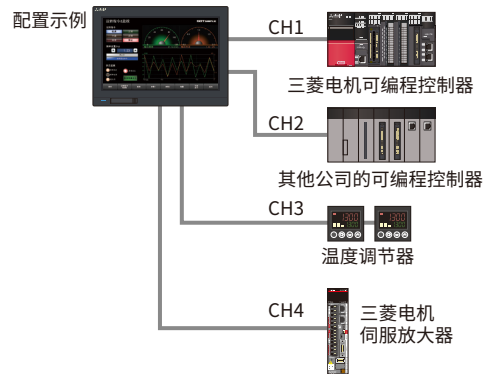
GOT Drive(与变频器关联)

可监视变频器的参数设置、输出频率等当前值。



1对多连接(4CH)

1台GOT最多可控制4个通道的FA机器(可编程控制器、伺服、变频器、温度调节器等)。

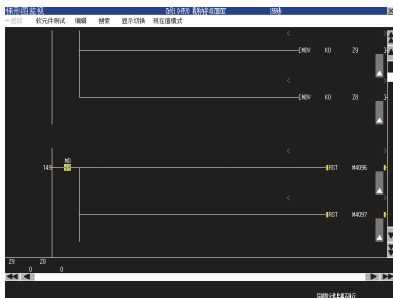


与可编程控制器的关联功能

在没有计算机的情况下,可通过GOT确认可编程控制器的错误,也可监视、更改可编程控制器的软元件。与可编程控制器的关联功能提升了作业现场的工作效率。

精选功能 梯形图监视

即使没有计算机,也可在作业现场一边查看梯形图一边查找设备异常的原因,也可小幅更改程序。



在GOT的字符串输入中,已支持拼音转换 NEW

在字符串输入中,可将输入的字符串转换为中文(简体字)。由于可使用拼音(小写字母)轻松输入配方名等,有助于提升输入作业的效率。



*不支持拼音四声。

*支持GOT Drive以及相关功能的产品详情请参照手册。

GOT Mobile功能*1(+无线局域网)

可从远离作业现场的计算机或平板电脑等信息终端,通过作业现场的GOT对连接机器进行浏览、操作。

通过5个信息终端(客户机)同时进行监视

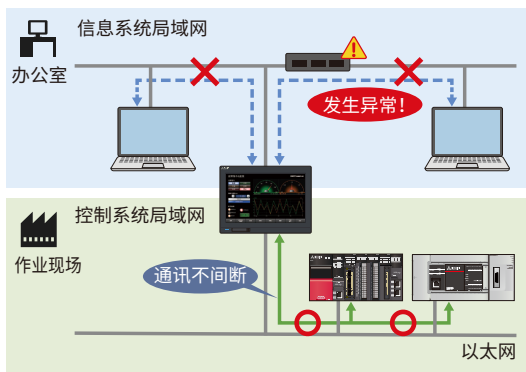


*1 需另行安装GOT Mobile功能许可证(GT25-WEBSKEY-□)。

*2 如果在GOT上安装无线局域网通讯模块(GT25-WLAN),则无需使用外置式接入点。(GT Works3 Ver.1.144A以上版本支持接入点)。关于无线局域网通讯模块的注意事项,请参照手册。

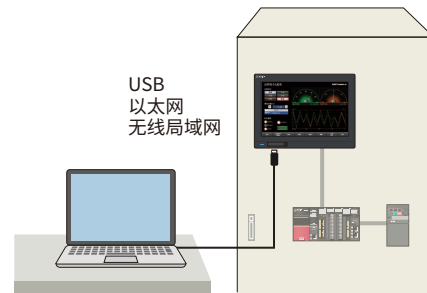
以太网接口(2个端口)

通过2个以太网端口对办公室的信息系统局域网与生产现场的控制系统局域网进行物理划分。



FA透明传送

在控制柜关闭的状态下,GOT前面USB接口与计算机连接后,即可通过GOT对FA机器进行编程、启动和调整等操作。省去了打开控制柜、更换电缆的麻烦。



GOT SIMPLE系列规格比较

◆需要选配件或许可证

| 项目 | GS2512 | GS21-W-N |
|----------------|-------------|-----------------|
| 画面尺寸 | 12.1英寸宽屏 | 10英寸宽屏 7英寸宽屏 |
| 分辨率 | WXGA | WVGA |
| 存储器 | 存储用存储器(ROM) | 32MB |
| | 动作用存储器(RAM) | 128MB |
| RS-232 | ● | ● |
| RS-422/485 | ● | ● |
| 以太网 | ● 标配2个端口 | ● |
| USB(主机) | ●(背面) | — |
| USB(设备) | ●(前面) | ●(背面) |
| SD存储卡接口 | ● | ● |
| 无线局域网通讯模块接口 | ◆ | — |
| 系统报警显示 | ● | — |
| 报警显示(用户) | ● | ● |
| 报警显示(系统) | ● | — |
| 文件显示 | ◆ | — |
| GOT Mobile功能 | ◆ | — |
| VNC服务器功能 | ◆ | ● |
| 计算机远程操作(以太网)功能 | ◆ | — |

| 项目 | GS2512 | GS21-W-N |
|---------------------------------|----------|----------|
| 服务器、客户机功能 | ● | — |
| 邮件发送功能 | ● | — |
| 网络驱动器功能 | ● | — |
| MES接口功能 | ◆ | — |
| 假名汉字转换/拼音转换 | ◆ | ● |
| FA透明传送 | ● | ● |
| SoftGOT-GOT链接 | ◆ | — |
| 1对多连接功能 | ● 4ch | ● 2ch |
| 顺控程序监视(梯形图) | ◆ | — |
| 顺控程序监视(SFC) | ◆ | — |
| 网络监视 | ● | — |
| CC-Link IE TSN/CC-Link IE现场网络诊断 | ● | — |
| 驱动记录器 | ● | — |
| 日志阅读器 | ● | — |
| 系统桌面启动器 | ● | — |
| 系统桌面启动器(伺服网络) | ● | — |
| 声音输出功能 | ● | — |
| 声音合成功能 | ◆ | — |

■GOT

| 型号 | 画面尺寸 | 显示部/显示颜色 | 面板颜色 | 电源 |
|--------------|--------------|--------------|------|-------|
| GS2512-WXTBD | 12.1英寸宽屏WXGA | TFT彩色/65536色 | 黑 | DC24V |

■选配件

| 品名 | 形名 | 内容 |
|---------------------------|-------------|--|
| USB防护罩 | GT21-WUCOV | GOT前面USB接口用防护罩(更换用) |
| 盘面安装式HMI扬声器 ¹⁾ | FA1-GT0S04W | 产品随附的配件:扬声器主体、声音电缆(1m)、电源连接器、电缆夹、用户使用手册(英文版) |

¹⁾关于本产品的详情,敬请垂询三菱电机工程技术株式会社或当地销售公司。

■性能规格

| 项目 | 规格 | |
|----------------------|------------------------------------|--|
| 显示部 ¹⁾²⁾ | 显示屏类型 | TFT彩色液晶屏 |
| | 画面尺寸 | 12.1英寸宽屏 |
| | 分辨率 | WXGA:1280×800点 |
| | 显示尺寸 | 261.12(W)×163.2(H)mm |
| | 显示字符数 | 16点阵标准字体时:80字×50行(全角) 12点阵标准字体时:106字×66行(全角) |
| | 显示颜色 | 65536色 |
| 触摸面板 ⁴⁾⁵⁾ | 亮度调节 | 32级 |
| | 背光灯 ³⁾ | LED(不可更换) |
| | 方式 | 模拟电阻膜方式 |
| | 键尺寸 | 最小2×2点 ⁶⁾ (每键) |
| 面板颜色 | 同时按下 | 不可同时按下 ⁷⁾ (只可触摸1点) |
| | 寿命 | 100万次以上(操作力度在0.98N以下) |
| | 寿命 | 100万次以上(操作力度在0.98N以下) |
| 用户存储器 | 用户存储器容量 | 存储用存储器(ROM) ⁸⁾ :32MB 动作用存储器(RAM):128MB |
| 内部时钟精度 | 寿命(写入次数) | 10万次 |
| | 寿命 | ±90秒/月(环境温度25°C) |
| 电池 | 备份对象 | GT11-50BAT型锂电池 |
| | 寿命 | SRAM数据、时钟数据、系统状态日志数据 约5年(环境温度25°C) |
| 内置接口 | RS-232 | 1ch 传送速度:115200/57600/38400/19200/9600/4800bps 接口形状:D-sub 9针(公) |
| | RS-422/485 | 1ch 传送速度:115200/57600/38400/19200/9600/4800bps 接口形状:D-sub 9针(母) |
| | 以太网 | 2ch 数据传送方式:100BASE-TX/10BASE-T 接口形状:RJ45(模块插头)AUTO MDI/MDI-X |
| | USB(主机) | 1ch(背面) USB规格:USB2.0(High-Speed 480 Mbps) 接口形状:USB-A |
| | USB(设备) | 1ch(前面) USB规格:USB2.0(High-Speed 480 Mbps) 接口形状:USB Mini-B |
| | SD存储卡 ⁶⁾ | 1ch 支持SDHC(最大32GB) |
| 蜂鸣器输出 | 无线局域网通讯模块接口 | 用于安装无线局域网通讯模块 |
| | 声音输出接口 | 1ch WAV格式(16位、8.000kHz/16.000kHz、单声道) 支持插头:Φ3.5立体声迷你插头(3极) |
| POWER LED | 单音(音程、音长可调整) | |
| 保护结构 ⁷⁾ | 发光色:2色(蓝色、橙色) | |
| 安全标准/电波法(2023年1月) | 正面:IP67F ¹⁰⁾¹¹⁾ 柜内:IP2X | |
| 外形尺寸 | CE、UKCA、UL、cUL、KC | |
| 面板开口尺寸 | 299(W)×219(H)×48(D)mm | |
| 重量(安装配件除外) | 290.5(W)×210.5(H)mm | |
| 支持软件包 | 1.7kg | |
| | GT Works3 Version1.290C以上 | |

¹⁾ 基于液晶面板的特性,有时会出现亮点(常亮的点)和暗点(常暗的点)。液晶面板由大量显示元件构成,无法100%确保不出现亮点和暗点。此外,由于液晶面板的个体差异,可能会出现色温不同、亮度不均和闪烁等现象。这些现象并非产品不良或故障,而是产品特性,敬请谅解。

²⁾ 受到振动、冲击或者某特定显示的颜色影响,都有可能造成画面闪烁。

³⁾ 使用GOT的屏保/背光灯关闭功能,可有效防止屏幕出现残影和延长背光灯寿命。

⁴⁾ 使用触控笔时的寿命为10万次。请使用符合以下规格的产品。

·材质:聚碳酸酯树脂·前端半径:0.8mm以上

⁵⁾ 请注意,对触摸面板边缘部分(显示部的边缘部分)重复进行操作时,可能会导致GOT故障。

⁶⁾ 请注意,如果在存储用存储器(ROM)及SD存储卡的数据写入过程中中断GOT的电源,可能会因为文件损坏而导致GOT无法正常工作。

⁷⁾ 不保证适合客户的所有环境。此外,在长期受到油、化学品影响的环境中或充满油雾的环境中可能会无法使用。

⁸⁾ 可配置的最小尺寸。为安全使用,建议进行下列设置。

·按键尺寸:16×16点以上·按键的配置间隔:16点以上

⁹⁾ 如果在触摸面板上同时按下2点以上,可能会导致预期外位置的开关动作。请勿在触摸面板上同时按下2点以上。

¹⁰⁾ 对USB防护罩的USB记号进行压实、锁止操作后,即可符合IP67F。(在USB防护罩打开的状态下,保护结构为IP2X)

¹¹⁾ "IP67F"的末尾的"F"是表示防水性的记号。记载在日本工业规格JIS C 0920的附带书中。

官方微信



*GOT® DENSO WAVE INCORPORATED
在日本及外国的注册商标。

■电源规格

| 项目 | 规格 | |
|--------|---|-------|
| 电源电压 | DC24V(+10%、-15%) | |
| 耗电量 | 最大负载时 | 20W以下 |
| | GOT单体 | 14W |
| | GOT单体 背光灯熄灭时 | 8W |
| 冲击电流 | 59A以下(2ms、环境温度25°C、最大负载时) | |
| 容许瞬停时间 | 5ms以内 | |
| 噪声耐量 | 噪声电压500Vp-p、噪声幅度1μs 根据噪声频率为25~60Hz的噪声模拟器 | |
| 耐电压 | 电源端子总括⇄地线间 AC350V 1分钟 | |
| 绝缘电阻 | 电源端子总括⇄地线间 DC500V 绝缘电阻表10MΩ以上 | |

■一般规格

| 项目 | 规格 | | | | | | |
|----------------------|---|------|-----------|---------------------|--------|-------|--------|
| 使用环境温度 ¹⁾ | 0~50°C | | | | | | |
| 保存环境温度 | -20~60°C | | | | | | |
| 使用环境湿度 | 10~90%RH、无凝露 | | | | | | |
| 保存环境湿度 | 10~90%RH、无凝露 | | | | | | |
| 抗振 | 适用 JIS B 3502、 IEC 61131-2 ⁵⁾ | 有断续的 | 频率 | 加速度 | 半振幅 | 扫描次数 | |
| | | 振动时 | 5~8.4Hz | — | 3.5mm | X、Y、Z | |
| | 有连续的 | 振动时 | 8.4~150Hz | 9.8m/s ² | — | — | 各方向10次 |
| | | 振动时 | 5~8.4Hz | — | 1.75mm | — | — |
| 抗冲击 | 适用JIS B 3502、IEC 61131-2 [147m/s ² (15G) X、Y、Z方向各3次] | | | | | | |
| 使用环境 | 无油烟、腐蚀性气体、可燃性气体、导电性尘埃不严重、无阳光直射(保存时也同样) | | | | | | |
| 使用海拔 ²⁾ | 2000m以下 | | | | | | |
| 安装场所 | 控制柜内 | | | | | | |
| 过电压类别 ³⁾ | II 以下 | | | | | | |
| 污染度 ⁴⁾ | 2以下 | | | | | | |
| 冷却方式 | 自冷 | | | | | | |
| 接地 | 接地时请使用接地电阻100Ω以下、截面积2mm ² 以上的接地线 | | | | | | |
| | 不能接地时应连接控制柜 | | | | | | |

¹⁾ 使用环境温度为设置了GOT的控制柜内部的温度。

²⁾ 请勿在超过海拔0m的大气压力以上的气压环境下使用或保管GOT。如在上述环境中使用,可能会出现误动作。向控制柜内进行加压式吹气清扫时,气压可能会导致表面的保护膜浮起从而影响到触摸面板的灵敏度,甚至保护膜可能会脱落。

³⁾ 表示假定该机器连接在公共配电网到内部机械装置的哪一处配电部。II类,适用于由固定设备供电的机器等。额定电压不超过300V的机器的抗浪涌电压为2500V。

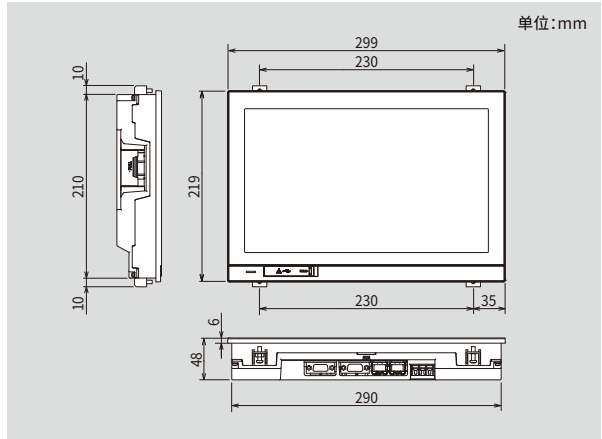
⁴⁾ 表示该机器使用环境中的导电性物质的发生率的指标。污染度2是指只发生非导电性污染,根据条件可能会因凝结而发生暂时性导电的环境。

⁵⁾ 在JIS B 3502:2021和IEC 61131-2 ED.3中,1G的定义已从9.8m/s²变更为10m/s²。本公司所实施的试验是在定义变更前(1G=9.8m/s²)的条件下进行的。

请勿在阳光直射、高温、多粉尘、高湿度、多振动的环境下使用或者保管GOT。

关于符合国内外标准、法律(CE、UKCA、ATEX、UL/cUL、KC、KCs)的最新信息,敬请垂询当地销售公司。

■外形尺寸



▲关于安全使用

为正确使用本资料中介绍的产品,请务必在使用产品前阅读手册。

关于商标及注册商标

本文中出现的其他公司名、产品名均为各公司的商标或注册商标。

由于印刷关系,照片的颜色可能与实际产品的颜色有所差异。此外,本文中所使用的画面为嵌入式图像,可能与实际显示有所差异。各机种的发售日期在不同地区会稍有差异,敬请垂询当地销售公司。

三菱电机自动化(中国)有限公司

上海市虹桥路1386号 三菱电机自动化中心 200336

No.1386 Hongqiao Road, Mitsubishi Electric Automation Center, Shanghai, China, 200336

电话: 86-21-2322-3030 传真: 86-21-2322-3000

官网: <https://www.MitsubishiElectric-FA.cn> 技术支持热线: 400-821-3030