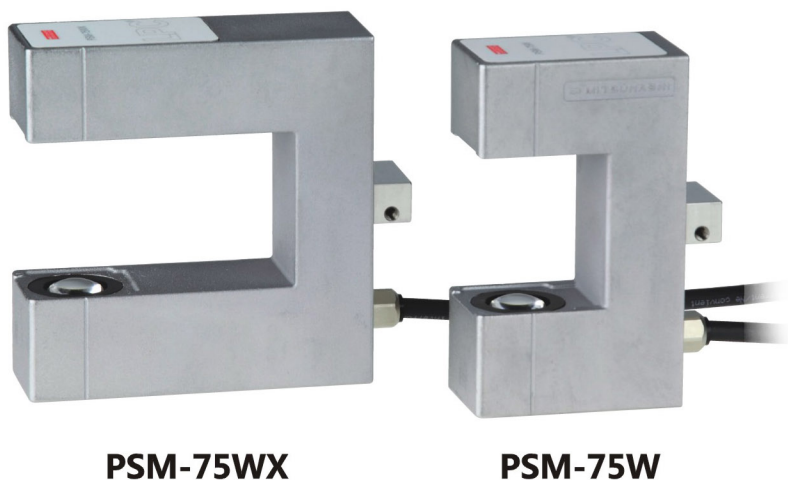




红外线对边传感器

PSM-75W系列

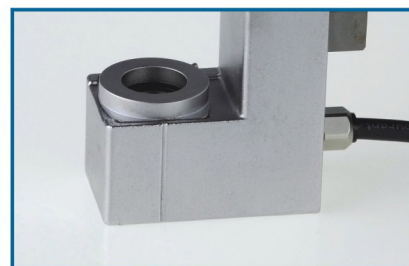


PSM-75WX

PSM-75W



操作面板



吹尘装置

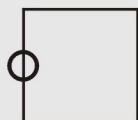
概要

PSM-75W系列传感器是薄膜对边检测的传感器。
与专用的控制器以及驱动器组合，能够对薄膜进行蛇行修正。

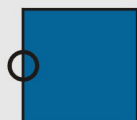
特点

- 具有「W」和「WX」两种形式可供选择。
- 红外线光源，适合于透明、不透明的薄膜及其他无纺布等卷材的蛇行检测。
- 在多粉尘的环境中，具有吹尘装置的「DB」型传感器可以有效应对。
- 自带操作面板的型号，可以在传感器本体上进行模式切换及示教等操作，非常便利。
- 另外，自带操作面板的型号还可以不使用PEM型控制器，仅与驱动器配套组成简约的操作系统。

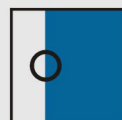
检测对象



透明卷材边缘



不透明卷材边缘



透明边与图案的边界



型号

PSM-75W

槽深
① 空 (标准型)
② X (长距离)

操作面板
① 空 (没有)
② S (有)

吹尘装置
① 空 (没有)
② DB (有)

吹尘装置的空气规格

空气源	0.2 ~ 0.5MPa 20Nl/分
连接口径	Φ2.1 (Φ3塑料管用)

※ 请使用流量控制器调节以达到上述规格要求。

技术参数

	PSM-75W系列	PSM-75WX系列
外形	参照外形图	
电源	DC24V±20% (由McBus供给)	
消耗电流	40mA (电源电压DC24V时)	
使用环境	温度：0~40℃，湿度：80%Rh以下(无结露)	
重量	约300g	约350g
附属连接线缆	0.3m, 前端带插头(M12公头-5针, A涂布)	
检测对象	卷材的边缘、透明膜与色块的边界等	
检测范围	15mm	
光源	红外线发光二极管	
受光元件	光敏二极管	

< 总线模式下所使用的连接设备 >

使用自带开关面板无控制器系统时(PSM 总线系统)，可以与之连接的设备如下所示。

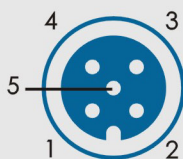
连接设备	驱动器	<ul style="list-style-type: none"> • 滚轮导向：PGM 系列 • 直线型驱动器：PDM 系列
	选购件	<ul style="list-style-type: none"> • 扩张I/O 模块：PXM-100 输入10点：基准位置设定、模式选择(MAN/CENT/AUTO)、驱动器操作 输出10点：传感器状态、模式状态(MAN/CENT/AUTO)、驱动器行程末端、中心、系统 • 遥控BOX：PTM-100、PEM-200(设定为遥控模式)

※注 为了与本机 and 驱动器以及其他选购件等设备连接，必须配备McBus 专用连接线和分歧接插件。

请结合所连接的设备进行选择。另外，还必须配备向McBus 供给电源的接插件。

上述连接线以及接插件由本公司提供。(另售品)

McBus电源供给接插件规格



1. 接地
2. V+ (24V)
3. V- (0V)
4. 不使用(CAN_H)
5. 不使用(CAN_L)

McBus:

连接LPC 的控制器以及驱动器的网络

插头:

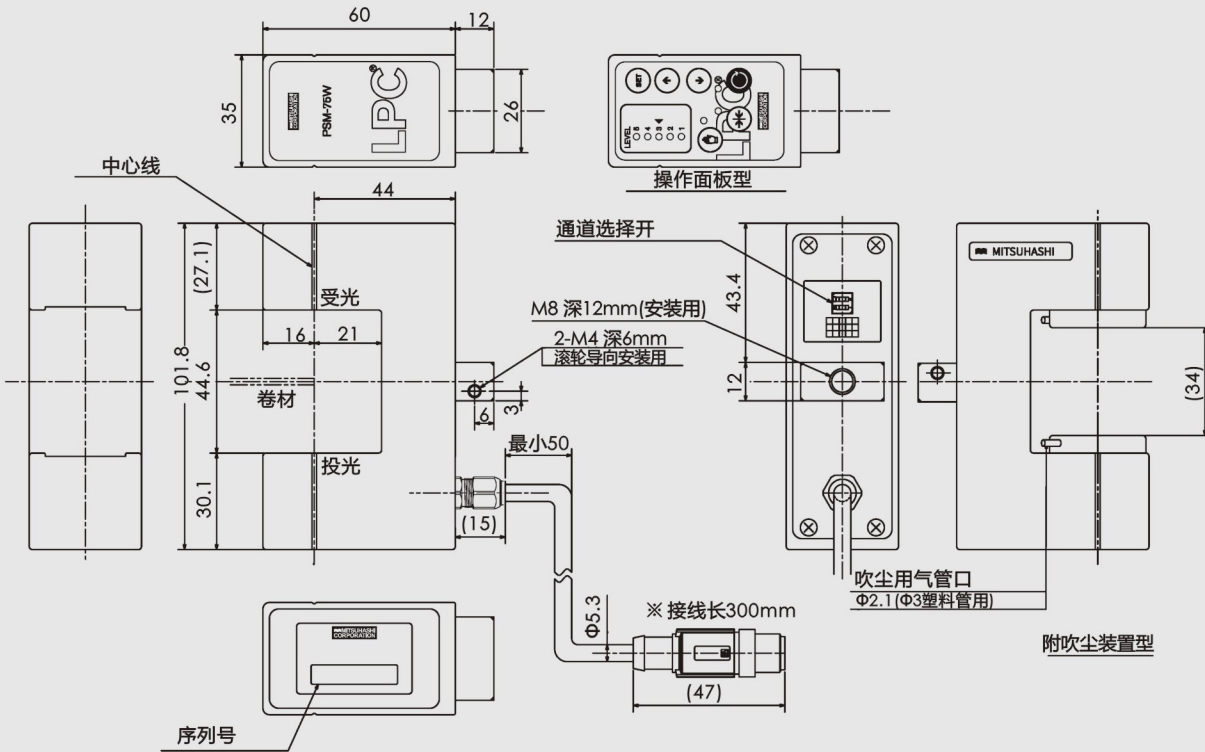
M12 公插头-5 针, A 涂布,

适配插座: M12 母插座

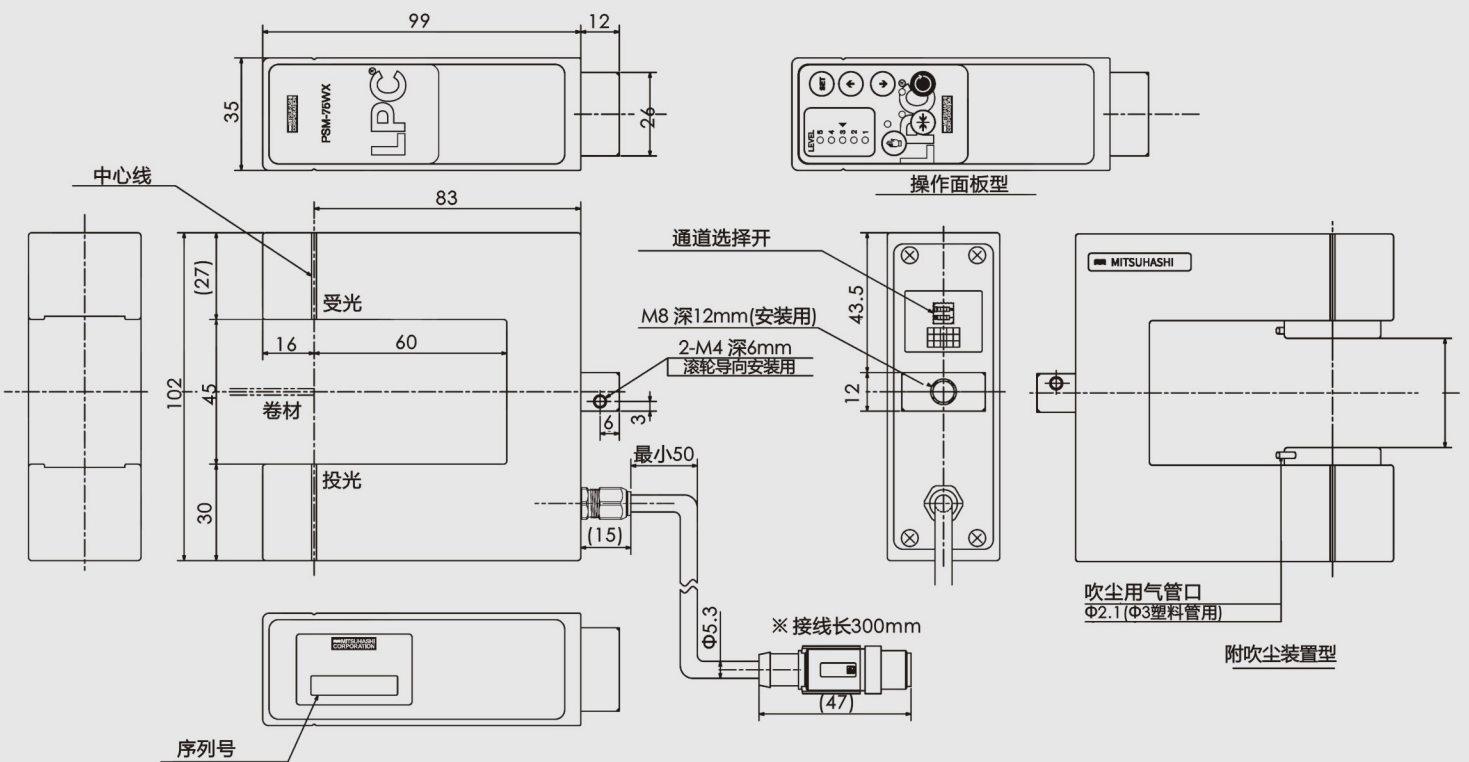


外形图

● PSM-75W系列



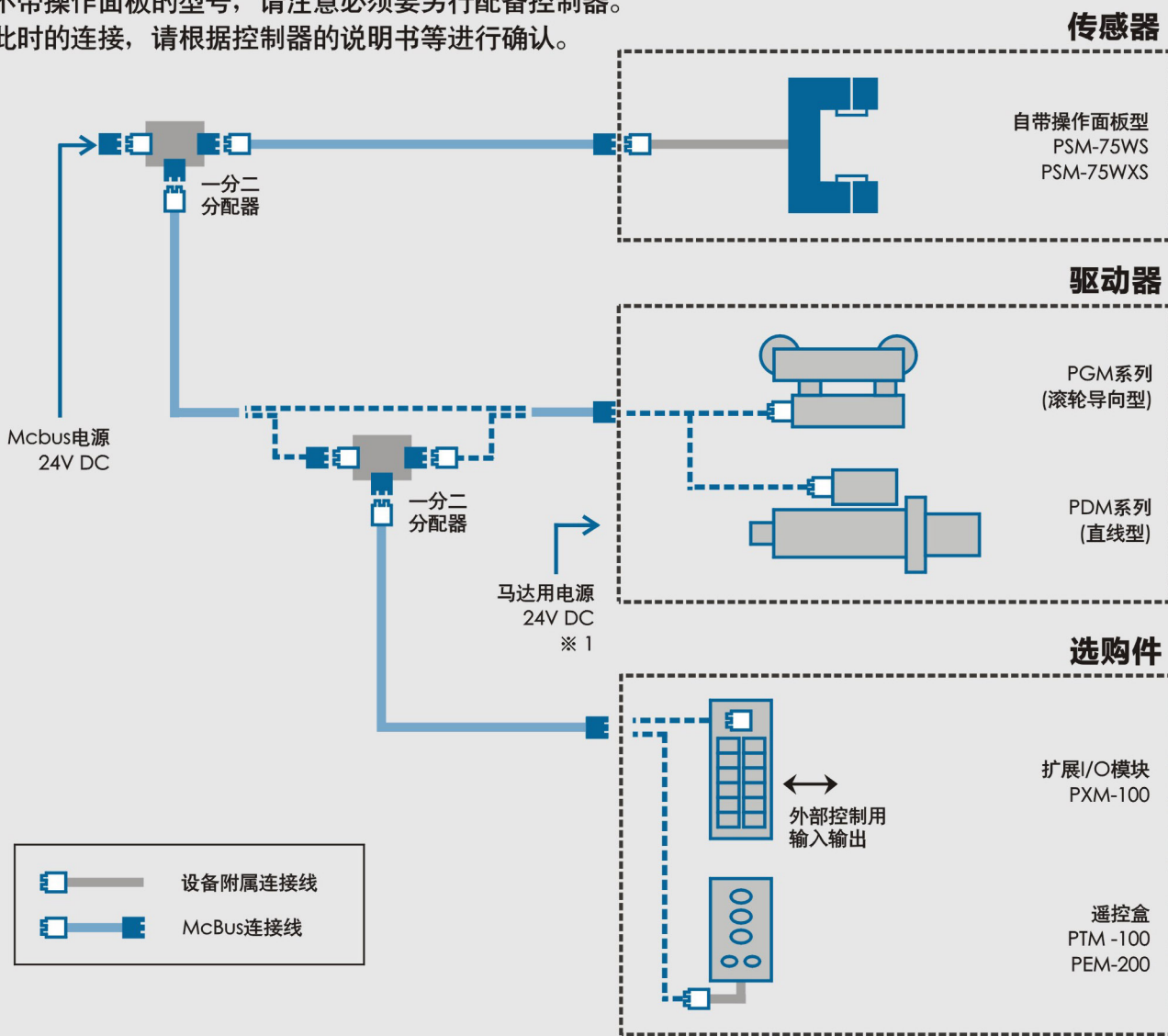
● PSM-75WX系列





连接图

※ 自带操作面板型可以不使用PEM 型控制器，成为一种简约的系统(总线模式)。此时的连接图如下所示。
不带操作面板的型号，请注意必须要另行配备控制器。此时的连接，请根据控制器的说明书等进行确认。



※ 1. 马达使用的电源规格因驱动器的种类而异。
电源的规格及连接方法，请确认驱动器或马达驱动部的规格。



面向新世纪，为了人类社会的进步！

株式会社 三橋製作所

本社 〒615-0082 京都市右京区山ノ内赤山町 1 番地
TEL (075)316-3300 FAX(075)313-7595
東京営業所 〒111-0043 東京都台東区駒形 2-4-11 ヨシキニ駒方ビル9F
TEL (03)3847-9751 FAX(03)3847-9753
九州営業所 〒812-0016 福岡市博多区博多駅前南 4-2-10 南近代ビル6F
TEL (092)476-3800 FAX(092)476-3801

MITSUHASHI CORPORATION
HEAD 1Sekizan-cho Yamanouchi Ukyo-ku, Kyoto 615-0082, Japan
OFFICE PHONE.(075)316-3300 FAX.(075)313-7595
HOME PAGE <http://www.mitsubishi-corp.co.jp>
E-mail info@mitsubishi-corp.co.jp

中国及香港总代理



信亿国际机械有限公司

UNITY INTERNATIONAL ENGINEERING CO.,LTD.

香港新界屯门屯喜路2号柏丽广场12楼1207室

电话 (852) 2454 3396

传真 (852) 2454 2540

电邮 unityhk@biznetvigator.com

网址 www.unity.net.cn

中国商务代表处

上海茂智自动化设备贸易有限公司

电话 (021) 6608 0319

传真 (021) 6608 0329

电邮 sh@unity.net.cn

汕头市信宏自动化控制设备有限公司

电话 (0754) 8832 1860

传真 (0754) 8832 1760

电邮 st@unity.net.cn